

PRETO RAL 9011 CINZA RAL 7035 BEGE RAL 7032
Outras cores sob consulta



ESTRUTURA

- Estrutura de Alumínio, Inox ou Aço Carbono
- Parede dupla com isolamento térmico
- Porta frontal e traseiro com chaves
- Fechamento laterais removíveis
- Blindagem eletromagnética
- Sistema antifurto
- 5 anos de garantia contra defeito de fabricação (Estrutura)
- 1 ano de garantia (Produtos eletrônicos)

OPCIONAIS

- Distribuição de energia
- Unidade de ventilação
- Luz interna
- Bandejas
- Organizadores de cabos
- Suportes
- Ar condicionado



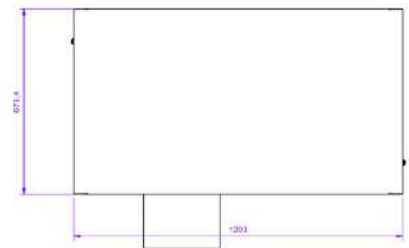
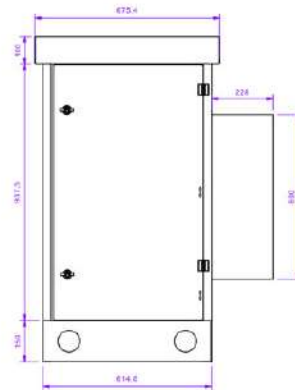
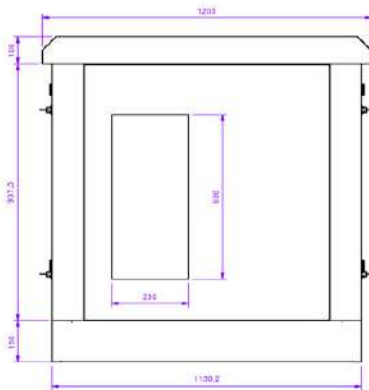
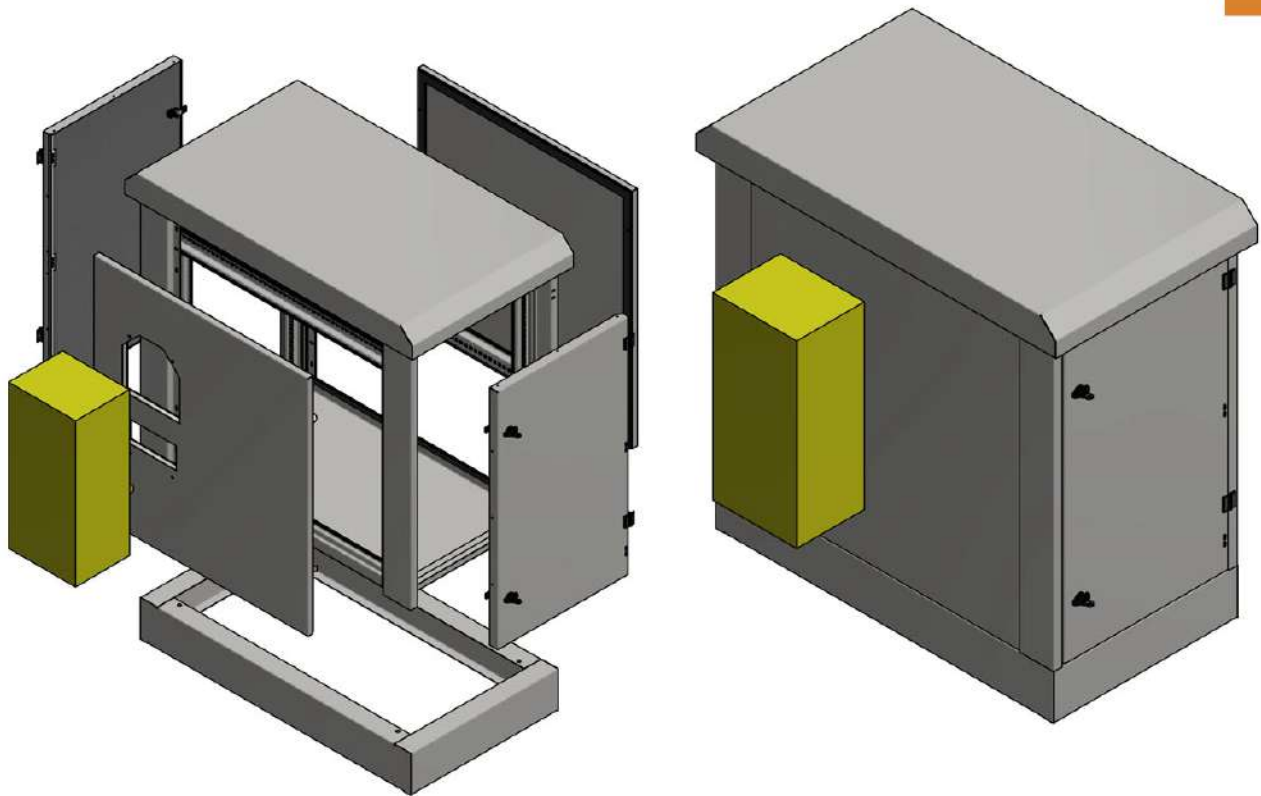
Estrutura em alumínio, parede dupla com isolamento térmico, opcional para ventilação forçada ou refrigeração, porta frontal e traseira com chaves, fechamentos laterais removíveis plano duplo de fixação 19" EIA310D ajustáveis na profundidade, blindagem eletromagnética, sistema antifurto, base soleira de demais componentes de fechamento são parafusados por dentro do gabinete, permite a escolha de varias potencias para o condicionador de ar, grau de vedação IP65 - IEC 60529, grau de proteção IK10-IEC62262, pintura eletrostática, opção ventilação forçada vem com filtro de ar plissado e exaustor tipo radial de alta vazão

Opcionais:

Distribuição de energia, unidade de ventilação, luz interna, bandejas, organizadores de cabos e suportes.

SOB MEDIDA

CONSULTE NOSSO DEPARTAMENTO DE VENDAS



ALTURA			PROFUNDIDADE INTERNA - mm (PROFUNDIDADE EXTERNA - mm)						
UNIDADE (U)*	INTERNA (I)	EXTERNA (E)	770 (1103)	870 (1203)	970 (1303)				
24	1067	1317	RSA24X770	RSA24X870	RSA24X970				
28	1245	1495	RSA28X770	RSA28X870	RSA28X970				
32	1423	1673	RSA32X770	RSA32X870	RSA32X970				
36	1601	1851	RSA36X770	RSA36X870	RSA36X970				
40	1778	2028	RSA40X770	RSA40X870	RSA40X970				
44	1956	2206	RSA44X770	RSA44X870	RSA44X970				

*U medidas de unidade de rack equivalente a 44,45mm